

Nos engagements réciproques



Garantir et soigner la qualité de la communication entre chacun des participants.

Privilégier l'écoute, le partage dans le respect, la bienveillance et la confiance mutuelle.

Respecter le secret professionnel lié aux échanges et documents partagés.

Formateur

Ancien directeur d'établissements et de services, Co-gérant d'un organisme de formation, Tony RETUREAU accompagne depuis plus de 16 ans les directeurs, directrices, encadrants et équipes dans la réalisation de leurs projets, le travail en équipe, les démarches QVCT et RPS, l'analyse de pratiques, le positionnement professionnel et l'aide à la prise de recul.

Plus values

Echanger, débattre sur des sujets partagés.
Atteindre des objectifs précis et réalistes.
Acquérir des connaissances complémentaires, des techniques, des outils et perfectionner ses acquis.
Résoudre et solutionner les problématiques rencontrées.

Formation

Recrutement, accueil et intégration des nouveaux collaborateurs

Avenir
Pro' Pulsé
Révélon vos potentiels



Nos modalités pédagogiques et d'évaluation

La démarche pédagogique mise en oeuvre repose sur des situations d'apprentissage variées :

- Analyse de pratiques,
- Temps d'échange, travaux en petits et grands groupes,
- Analyse de situations vécues par les participants, réflexions individuelles et collectives et mutualisation de bonnes pratiques,
- Mises en situation

Des exercices sont réalisés durant la formation pour vérifier la bonne compréhension et l'acquisition des connaissances.

Une évaluation de fin de formation est réalisée afin d'attester l'acquisition des compétences, techniques, outils vus en formation.

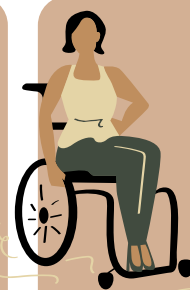
Prérequis et délai d'accès

Prérequis : aucun

Public visé :
Responsable d'équipe en établissement social et médico-social.

Entrées/Sorties permanentes

Le délai d'accès entre la demande et le début de la formation est estimé à 2 mois.



Accessibilité

Quel que soit votre problématique ou votre handicap, contactez-nous en amont de la prestation.

Faites nous part de vos difficultés afin que nous puissions anticiper sur les adaptations à mettre en oeuvre.

Notre équipe est en collaboration avec un réseau de partenaires locaux pour vous accompagner au mieux.



Nos objectifs et notre programme

Le programme ci-dessous peut être adapté à vos problématiques, vos objectifs et vos besoins, notamment pour les personnes en situation de handicap.

Objectifs

- Identifier les acteurs et leurs rôles dans la phase de recrutement,
- Améliorer/renforcer le recrutement, l'accueil et l'intégration des nouveaux collaborateurs,
- Identifier les différentes étapes de la procédure d'accueil et d'intégration,
- Elaborer et maîtriser les documents, méthodes et outils nécessaires à l'accompagnement du nouveau collaborateur,
- Impliquer les équipes dans la démarche

Programme

- 1- La procédure d'accueil et d'intégration des nouveaux collaborateurs
 - L'entretien de recrutement,
 - La préparation de l'arrivée au poste,
 - La rencontre pré-prise de poste,
 - La gestion de la prise de poste et l'intégration du nouveau collaborateur,
 - Le suivi du nouveau collaborateur.
 - 2- Le rôle et les missions du référent accueil et intégration
 - La notion de référence et ce que cela implique,
 - Le rôle du référent dans l'accueil et l'intégration,
 - Les missions du référent en tant qu'accompagnateur,
 - Les savoir-être et attitudes nécessaires,
 - La construction d'une fiche mission "réfèrent accueil et intégration",
 - L'articulation entre responsable d'équipe et référent.
 - 3- Les modalités d'évaluation et de suivi du nouveau collaborateur
 - La construction d'un outil permettant une évaluation de l'intégration du nouveau collaborateur,
 - La réalisation d'un entretien à l'aide de l'outil construit,
 - Le rapport d'étonnement et le retour des équipes.
 - 4- La communication
 - Atelier : faire passer un message, une idée,
 - La communication verbale et non-verbale,
 - L'écoute active,
 - Les outils de communication à la disposition du référent et du responsable d'équipe.
 - 5- Analyse de situations
 - Exercices de mise en pratique autour de situation fictives, ou de situations rencontrées, vécues par les participants,
 - Application des méthodes et outils construits et travaillés durant la formation.
- Bilan de fin de formation et évaluation.

Déroulement

3 journées soit 21 heures

Horaires : 9h00-12h30 / 13h30-17h00

Entièrement en présentiel

En journée et en semaine

Au sein de l'établissement

Contacts

AVENIR PRO'Pulsé
Centre d'affaires Kikbox - 3 rue Robert Schuman - 85170 Dompierre Sur Yon

Coordonnées :
tony.retureau.avpp@gmail.com
Tony RETUREAU : 06.65.06.05.35

avenirpropulse@gmail.com
www.avenir-propulse.fr
SIRET : 911 241 172 00012

Tarifs

1050 € / jour

Hors frais de déplacement
Les frais de déplacement sont calculés au réel et comprennent les frais de route (0,50 €/km) et les frais d'hébergement et de restauration

Groupe de 14 personnes maximum

Demandez-nous un devis